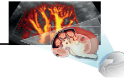


# ULTRASOUND WEEK SCHOOL 2024

## “Ecografia clinica diagnostica e procedurale in Nefrologia e Medicina Interna”



Ecografia e color Doppler in Nefrologia  
Scuola avanzata di ecografia SIUMB di Pisa



Scuola SIMI  
Ecografia Bedside



**Corso teorico propedeutico per il diploma nazionale SIUMB di  
ecografia specialistica in Nefrologia**

## **Webinar 1- Indice contenuti**

### **Lezioni commentate**

#### **1. Ecografia B-mode - Mario Meola**

- a. Parte 1. Tecniche di imaging in Nefrologia (26 m) 380 MB
- b. Parte 2. Principi fisici basilari (22 m) 321 MB
- c. Parte 3. Proprietà apparecchiatura ecografica (40 m) 503 MB
- d. Parte 4. Propagazione degli US nei tessuti biologici (25 m) 360 MB

- e. Parte 5. Formazione dell'immagine e modalità di presentazione. Rapporto segnale rumore ed artefatti. Vantaggi imaging in second armonica (30 m) 481 MB

## **2. Applicazioni Doppler- Mario Meola**

- a. Parte 1. Effetto Doppler ed applicazioni (Color Doppler, analisi spettrale) (30 m) 666MB
- b. Parte 2. Emodinamica, flusso laminare e vorticoso. Resistenze vascolari (27 m) 388 MB
- c. Parte 3. La stenosi. Aliasing ed artefatti (30 m) 617 MB

## **3. I mezzi di contrasto ecografici - Michele Bertolotto**

- a. Riflessione lineare e non lineare. Caratterizzazione qualitativa e quantitativa dell'enhancement da mdc. Applicazioni in nefrologia (52 min) 673 MB

## **4. Elastosonografia - Fabrizio Calliada**

- a. Principi basilari ed applicazioni cliniche (30 min) 528 MB

## **5. Anatomia ecografica rene e vie urinarie- Ilaria Petrucci**

- a. Parte 1. Piani anatomici, regioni dell'addome, logge del retroperitoneo (42 m) 563 MB
- b. Parte 2. Anatomia normale e anomalie (22 m) 289MB

# **Filmati- lezioni pratiche - Mario Meola**

## **Anatomia ecografia del rene e delle vie urinarie**

### **Indice contenuti**

- 1. Funzioni fondamentali B-Mode - (33 m) 1.15 G
- 2. Anatomia renale (12 m) 777 MB
- 3. Scansioni e tecnica generale di esplorazione del rene (7 m) 414 MB
  - [Approccio anteriore in decubito supino o laterale](#)
    - Scansione longitudinale anteriore destra (6 m) 371 MB
    - Scansione longitudinale anteriore sinistra (7 min) 441 MB
    - Scansione sottocostale anteriore dx-1 (6,5 min) 390 MB
    - Scansione sottocostale anteriore dx-2 (5 min) 287 MB

- [Approccio laterale fianco destro e sinistro](#)
  - Scansione coronale destra (6.5 m) 420MB
  - Scansioni coronale sinistra (1.5 m) 113MB
  - Scansione coronale sinistra (2.2 min) 148MB
  - Scansione coronale sinistra (2 min) 121 MB
  - Scansione coronale in decubito laterale destro (5 min) 322MB
- [Approccio posteriore](#)
  - Scansione longitudinale e trasversale posteriore (3 min) 225 MB

#### 4. Arteria e vena renale normale

- Approccio anteriore piano assiale (3 min) 192 MB
- Approccio anteriore piano assiale (2 min) 121 MB

#### 5. Scansione longitudinale 7-8 spazio intercostale sx

- Loggia surrenalica sx 4 m 227 MB

## Webinar 2- Indice contenuti

### Lezioni commentate

#### 6. Diagnosi differenziale dei processi espansivi del rene: le cisti e le neoformazioni solide- Mario Meola

- a. Parte 1. Malattie cistiche (64m) 876 MB
- b. Parte 2. Processi espansivi solidi (38 m) 670 MB

#### 7. Ecografia clinica. Ruolo dell'ecografia nel bilancio morfofunzionale del danno renale acuto (AKI)

- a. Parte 1. Danno renale acuto prerenale- **Mario Meola** (35 m) 485MB
- b. Parte 2. Danno renale acuto prerenale- - **Mario Meola.** (38 m) 670 MB
- c. Parte 3. Danno renale acuto parenchimale e postrenale **Ilaria Petrucci** (27 m) 387MB

#### 8. Ruolo dell'ecografia nel bilancio morfofunzionale della malattia renale cronica (CKD) - Ilaria Petrucci

- a. Danno renale cronico (18 m) 238 MB

#### 9. Idronefrosi e malattia ostruttiva - Mario Meola

- a. Parte 1. Idronefrosi e malattia ostruttiva del rene (37 m) 537 MB

- b. Parte 2. Idronefrosi e malattia ostruttiva del rene (28 m) 442 MB
- c. Parte 3. Litiasi del rene e delle vie escrettrici (47m) 682 MB

## Filmati- lezioni pratiche - Ecografia clinica Mario Meola

### Indice contenuti

- 6. Tecnica di esplorazione delle vie urinarie
  - o Vie urinarie ed uretere destro (3 min) 173 MB
  - o Vie urinarie ed uretere sinistro (4 m) 246MB
  - o Vescica urinaria (3.28)152 MB

## Webinar 3- Indice contenuti Lezioni commentate

### 1. Ecografia clinica. Infezioni delle basse ed alte vie urinarie - Mario Meola

- a. Parte 1. Infezioni alte e basse vie urinarie (43 m) 761 MB
- b. Parte 2. Infezioni virali e tubercolosi. (24 m) (467 MB)

### 2. Ecografia clinica. Scavo pelvico maschile e femminile - Mario Meola (120 m)

- a. Parte 1. Vescica e scavo pelvico - (44 m) 675 MB
- b. Parte 2. Vescica e scavo pelvico - (23 m) 642MB
- c. Parte 3. Vescica e scavo pelvico – (22 m) 734 MB

### 3. Ecografia clinica. L'iperparatiroidismo secondario – Ilaria Petrucci

- a. L'ecografia nell'iperparatiroidismo secondario (23 m) 566 MB

### 4. Emodinamica e segnale Doppler – Mario Meola

- b. Principi basilari di fluidodinamica (57 m) 904 MB
- c. Basi interpretative del segnale Doppler (26 m) 347 MB

### 5. Le applicazioni color-Doppler- Fabrizio Calliada

- d. Le applicazioni color Doppler (29 m) 333 MB

## Filmati- lezioni pratiche Ecografia clinica Mario Meola

## Indice contenuti

### 7. Scavo pelvico femminile

- Scavo pelvico femminile (8.5 min) 540 MB
- Scavo pelvico femminile (4.5 min)

### 8. Imaging nell'IPT. Dalla diagnosi al follow-up.

- Diagnosi differenziale prima parte
- Diagnosi differenziale seconda parte (35 m) 763 MB

## Webinar 4 - Indice contenuti

### Lezioni commentate

#### 10. **Ecografia clinica. La malattia aortica. Ilaria Petrucci (PI)**

- a. Aneurisma e dissezione aortica – (26 m) 331MB

#### 11. **Ecografia clinica. Ipertensione, malattia reno-vascolare e surrene- Mario Meola (PI)**

- a. Parte 1. Rene e ipertensione – (39 m) 694 MB
- b. Parte 2. Malattia renovascolare - (46 m) 979 MB
- c. Parte 3. Patologia surrenalica – (42 m) 818 MB

#### 12. **Ecografia clinica. Le applicazioni color-Doppler nella patologia dei vasi epiaortici e periferici**

- a. I vasi epiaortici e la placca carotidea **Alfredo Goddi (VR)**– (57 m) 746 MB -
- b. I vasi arteriosi degli arti inferiori **Luca Aiani (VR)** (52 min) 460 MB

#### 13. **Lo stato coagulativo del paziente uremico. La trombosi venosa profonda - M. Meola (PI)**

- a. Stato coagulativo paziente uremico- Parte 1 -49 min (763 MB)
- b. Trombosi vena renale e vena porta – Parte 2 – (37 min) 628 MB

## Webinar 5 - Indice contenuti

### Lezioni commentate

## 1. Applicazioni dell'ecografia nelle manovre procedurali

1. La biopsia renale percutanea - **Mauro Dugo (VE)** (71 min) 987 MB
2. La FNAB, la toracentesi, la paracentesi diagnostica e l'agoaspirazione cisti - **Giuseppe Ferro (FI)** (24.3 min) 309 MB
3. Incannulamento ecoguidato dei vasi venosi centrali (vena giugulare, vena femorale) - **Antonio Marciello (CN)** (37 min) 480 MB

## 2. Applicazioni dell'ecografia nella valutazione dell'accesso vascolare

- Mapping del circolo arterioso e venoso dell'arto superiore - **Ilaria Petrucci (PI)**. (41 min) 735 MB
- **Valutazione della maturazione dell'accesso vascolare** - **Giuseppe Ferro (FI)** (24 min) 309 MB

## 3. Bilancio morfofunzionale delle complicanze precoci e tardive - **M. Meola (PI)**

- **Complicanze FAV Parte 1** (42 min) 675 MB
- **Complicanze FAV Parte 2** (43 min) 632 MB

## Filmati- lezioni pratiche Ecografia clinica - Mario Meola

### Indice contenuti

- 1- **Rene trapiantato dalla CEUS all'ecografia 3D. Un nuovo approccio ecografico al trapianto** (25 min) 545 MB
- 2- **Masse renali di piccolo diametro: diagnosi ecografica e bioptica** (24 min) 420 MB